

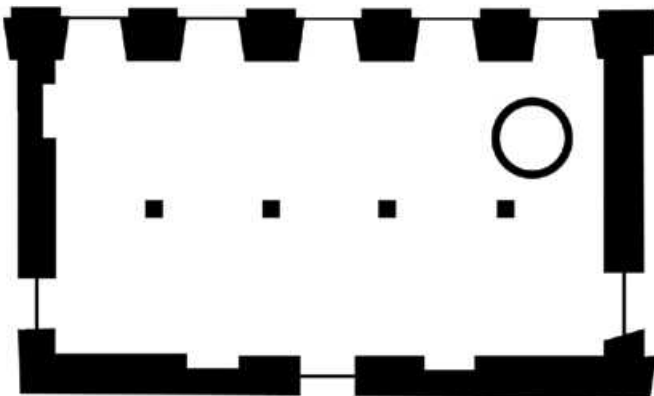
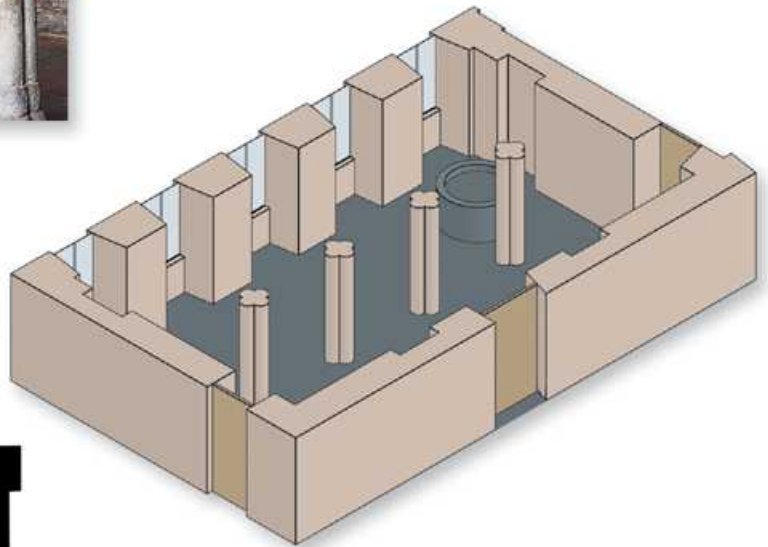
## Salle des Gardes



Cette splendide salle est située en sous-sol mais bénéficie très largement de la lumière du jour. Voûtée et très agréable, on peut toujours y admirer un des anciens puits de l'Abbaye. Elle offre une opportunité de combinaison avec le Musée du Circuit.

### Activités possibles

Idéal pour concerts, cocktail, repas, soirée dansante...



### Particularités

- Espace entièrement voûté.
- 4 colonnes au centre de l'espace
- Un ancien puits se trouve dans la salle.
- Accessible aux personnes à mobilité réduite.
- Sol : dallage en pierres naturelles.
- Murs : briques peintes et enduites.
- Chauffage : radiateurs
- Eclairage : éclairage naturel  
éclairage direct et indirect.
- Electricité : 3 prises 220  
2 prises 32 ampères.

Style Théâtre	Tables en école	Table en U	U-fermé	Banquet	Réception	Haut plafond	Longueur	Largeur	Superficie
100	70	-	-	150	290	3,50m	17,2m	9,23m	146m <sup>2</sup>