

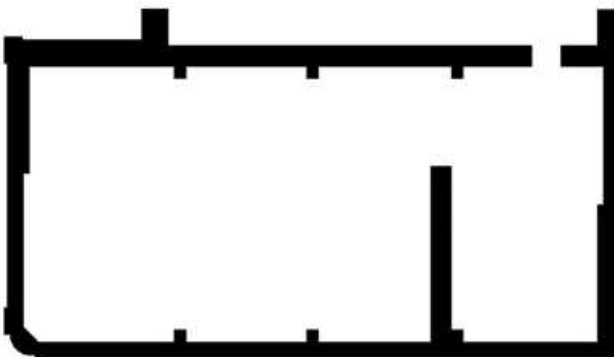
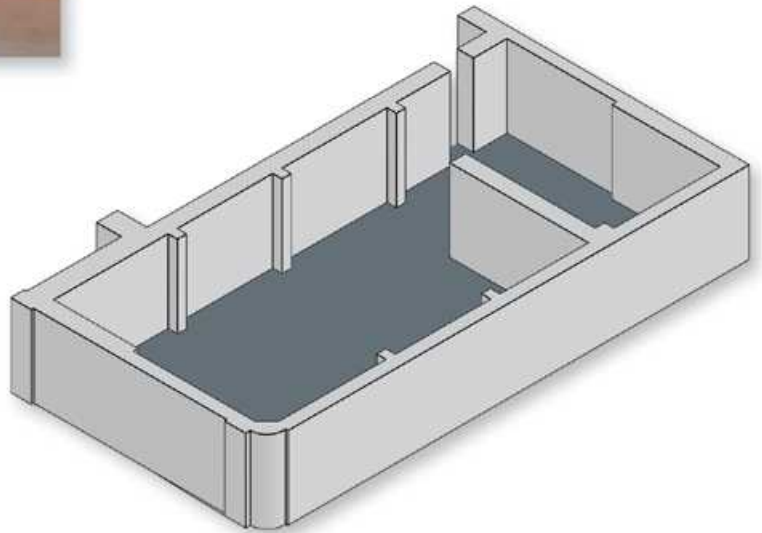
Salle d'exposition temporaire



Située tout juste sous l'impressionnante charpente apparente de l'Abbaye, cette salle particulièrement calme accueille de nombreuses expositions temporaires. Toutefois, en dehors de ces périodes, elle procure une ambiance propice au travail et à la réflexion tandis que son très grand volume force le respect et l'admiration. La proximité du musée Guillaume Apollinaire offre de nombreuses possibilités.

Activités possibles

Cocktail, exposition, concert, séminaire, repas, conférence de presse, lancement d'un produit...



Particularités

- Espace situé sous le toit de l'Abbaye avec vue plongeante sur les vestiges.
- Située au 2^{ème} étage avec ascenseur.
- Accessible aux personnes à mobilité réduite.
- Sol : béton.
- Murs : briques apparentes.
- Eclairage : éclairage naturel
éclairage indirect.
- Electricité : 20 prises 220.
- 30 projecteurs sur rails.

| Style Théâtre | Tables en école | Table en U | U-fermé | Banquet | Réception | Haut. plafond | Longueur | Largeur | Superficie |
|---------------|-----------------|------------|---------|---------|-----------|---------------|----------|---------|------------------|
| 100 | 70 | - | - | 80 | 200 | de 3 à 10m | 12m | 8m | 96m ² |